

EDZ350



RICHT- UND BIEGEPRESSE



Universelle Richt- und Biegepresse mit Messtaster und externer Messvorrichtung sowie Rollgang
Universal straightening and bending press with tactile measuring and external measurement device and roller conveyor

SIE GEWINNEN QUALITÄT!

Nicht nur der Preis, sondern auch die Qualität Ihrer Arbeit sollen Ihnen Erfolg für die Zukunft bringen. Mit unseren technisch ausgereiften, immer wieder aktualisierten und hochqualifizierten Maschinen lässt sich dieser Anspruch – wie z.B. die konkurrenzlose Präzision beim Richten und Biegen – täglich erfüllen.

WIN QUALITY!

It is not only the price, but also the quality of your work, which will bring you success in the future. With our sophisticated, constantly updated and highly qualified equipment you will meet the requirements of the future, producing precision parts in straightening and bending in your daily work.

Rudolf Kunkel · Maschinenbau GmbH
Würzburger Straße 8-12 · 63856 Bessenbach · Deutschland

Telefon +49(0)6095-1094 · Fax +49(0)6095-3338
E-Mail: info@kunkel-maschinenbau.de
www.kunkel-maschinenbau.de



Designed,
development and
Made in Germany



INNOVATIVES RICHTEN UND BIEGEN IN PERFEKTION

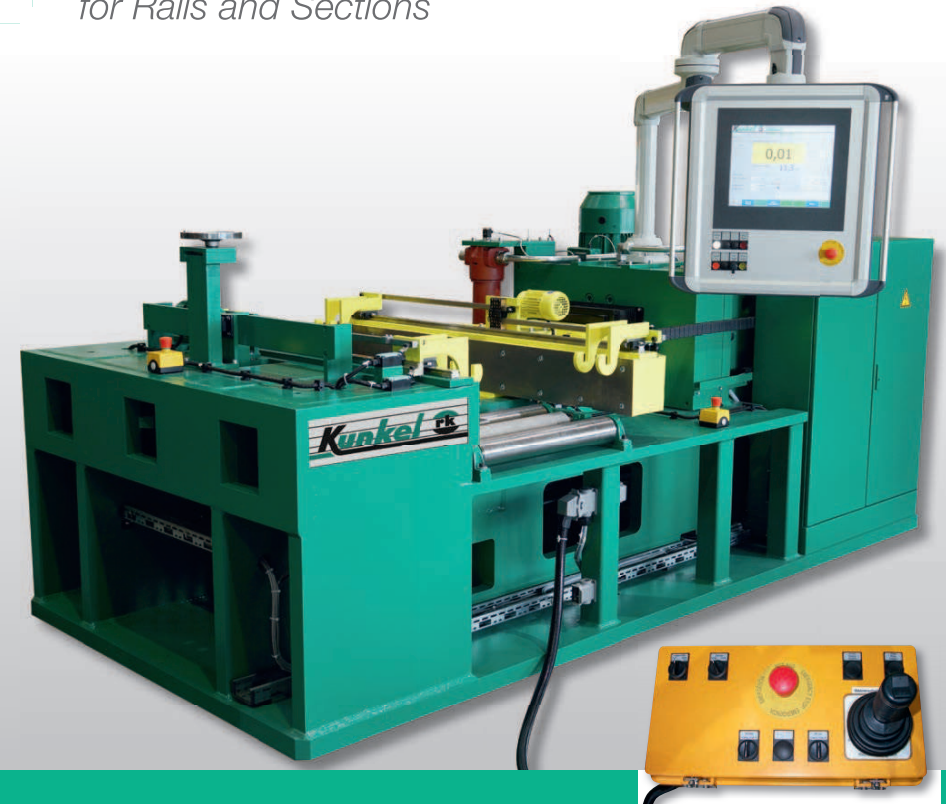
Kunkel

Rudolf Kunkel Maschinenbau GmbH

RICHT- UND BIEGEMASCHINE FÜR SCHIENEN & WEICHEN

EDZ350

*Straightening and Bending Machines
for Rails and Sections*



INNOVATIVES RICHTEN UND BIEGEN IN PERFEKTION



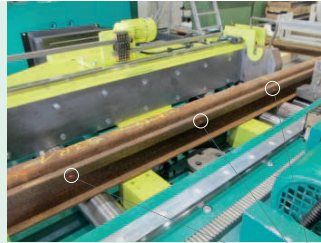
RICHT- UND BIEGEMASCHINE FÜR SCHIENEN & WEICHEN



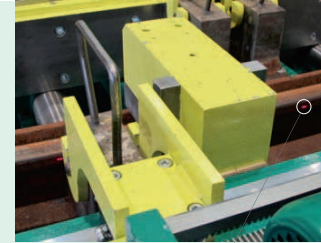
Hydraulizylinder vertikal mit Niederhaltern
Hydraulic cylinder vertical with hold-down



Hydraulizylinder mit Druckstücken
Hydraulic cylinders with straightening blocks



Vermessen des Kurvenverlaufs
(Schiendurchbiegung) mittels Laser
Measurement (Rail deflection) by laser



Lasermesspunkte
Laser measuring points



Biege- und Richtzyklus
Bending and straightening cycle



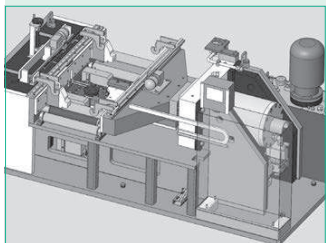
Biegen von Rillenschienen
Bending of grooved rails



Aufspannsituation
Working position



Grundstellung
Basic position



Straightening and Bending Machines for Rails and Sections

TECHNISCHE DATEN TECHNICAL DATA

TYP	EDZ
Arbeitsdruck: Working pressure:	3500 kN/350 t
Stufenlos regelbar: Variable speed:	150-3500 kN
Hub des Zylinders: Stroke of the cylinder:	400 mm
Motor / Motor:	22 kW
Pumpenleistung: Pump capacity:	280 bar
Geschwindigkeit / Speed:	2,0/0,6 m/min
Normalspannung: Normal voltage:	400V +/- 5% / 50 Hz +/- 1%
Werkzeughöhe Standard: Tool height Standard:	205 mm
Einlauf Rollen über Flur: Feed rollers above floor:	850 mm
Durchlass / Culvert:	400 mm
Gewicht / Weight:	18.000 kg
Farbe / Color:	RAL 7035 light gray RAL 6016 aqua RAL 1004 golden yellow

Technische Änderungen möglich / Technical changes possible



Horizontale hydraulische Richt- und Biegepresse 350 t
(3.500 kN) für Schienen und Weichen

- Richtklötze motorisch verstellbar
- Bedienpult, mobil
- mit Lasermessvorrichtung und Bedienerunterstützung durch Software

Horizontal hydraulic straightening and bending press 350 t
(3,500 kN) for rails and structures

- Straightening blocks motorized adjustable
- Control panel, mobile
- laser measuring device and server support software



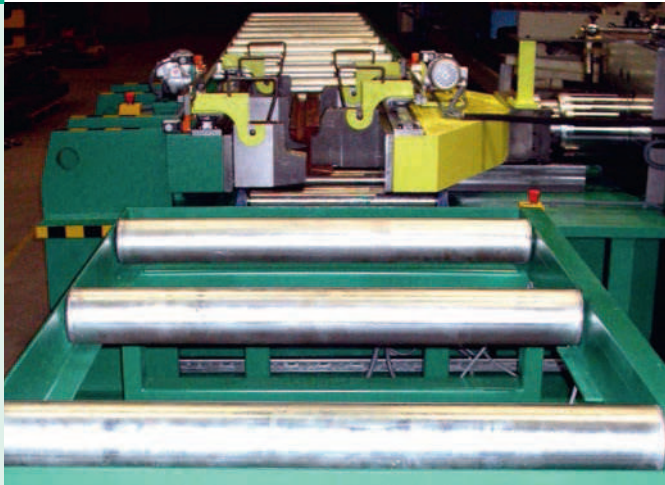
Vermessen des Kurvenverlaufs
(Schiendurchbiegung) mittels Laser
Measurement of the curve
(Rail deflection) by laser



Vertikales Schienenrichten integriert –
als Option

Vertical rail straightening integrated –
as option

RICHT- UND BIEGEMASCHINEN FÜR SCHIENEN UND WEICHEN



Horizontale hydraulische Richt- und Biegepresse 300 t (3.000 kN) für Schienen und Weichen

- Richtklötze motorisch verstellbar
- Bedienpult, mobil
- einfache SPS-Steuerung
- mit Rollgang

Seit vielen Jahrzehnten sind Kunkel Richt- und Biegemaschinen im Einsatz.

Von einfachen mobilen Geräten zur Standardausführung zum Biegen von Schienen und Unterkonstruktionen bietet sich eine breite Palette von Einsatzmöglichkeiten.

Die horizontale Bauart der Maschinen erlaubt ein bequemes Transportieren sowie optimale Einsicht in den Arbeitsbereich.

Aufgebaut sind die Pressen auf stabilen Schweißkonstruktionen. Sie sind ausgestattet mit Hydraulikzylindern aus massivem Stahl und unverwüstlichen Führungen für eine extrem lange Lebensdauer.

Maschinen in Sonderausführung erlauben sogar das Bearbeiten von Schienen in horizontaler sowie vertikaler Ebene ohne letztere zu drehen.

Eine einfache Steuerung über Joystick erlaubt feinfühliges Ansteuern, Positionieren und Drücken.

Das breite Angebot an Steuerungen – von der einfachen Schiebersteuerung bis hin zum Industrie PC – drückt aus, welche vielfältigen Möglichkeiten die Anlage bietet.

Lasermessgeräte vermessen die Schiene, ohne sie aus der Anlage herausfahren zu müssen. Zudem sind Messmaschinen erhältlich, die die Maschinen mit höchster Präzision nach der Bearbeitung vermessen.

Außerdem gibt es die Option, die Maschine mit einem Schutzkäfig zu versehen, um darin Schweißprobenprüfungen auf Bruch durchzuführen mit Dokumentation des Druck-Wegeverlaufs. Die stabile Bauart der Maschine macht es möglich.

STRAIGHTENING AND BENDING MACHINES FOR RAILS AND SECTIONS



Horizontal hydraulic straightening and bending press 160 t (1,600 kN) for rails and switches

- Double cylinder concept
- directional pads manually adjustable

For many decades, Kunkel straightening and bending machines are in use.

From simple mobile devices to the standard design for bending rails and substructures itself offers a wide range of applications.

The horizontal design of the machine allows easy transport and optimal visibility into the work area.

The presses are built on rugged welded steel structures. They are equipped with hydraulic cylinders made of solid steel and indestructible guides for an extremely long life.

Machines in special version even allow bend rails in vertical and horizontal plane without the need to turn them in the machine.

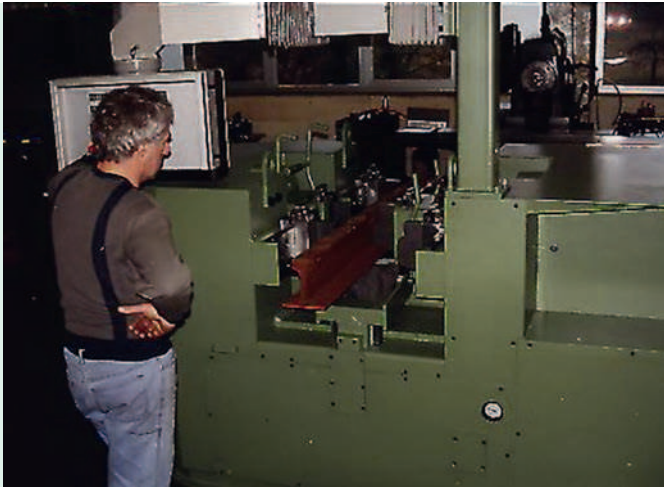
A simple control via joystick allows sensitive control, positioning and pressing.

The wide range of control options - from simple slider control to industrial PC - expresses the various possibilities, Kunkel machines offer.

Laser sensors measure the straightness, without having to go out of the machine. In addition, measuring machines are available which measure the section with the highest precision.

There is also the option to equip the machine with a protective cage to perform breaking tests for welded pieces with electronic documentation of the pressure-stroke history. The sturdy design of the machine makes it possible.

EDZ350



Horizontale hydraulische Richt- und Biegepresse 160 t (1.600 kN) für Schienen und Weichen

- Doppelzylinderkonzept
- Richtklötze manuell verstellbar
- Bedienpult, hängend



Bedienpult, mobil
Operator console, mobile



Industrie PC mit Kraft-Wege-Aufzeichnung / *Industrial PC with motor-way recording with Laser measuring points*

INNOVATIVE STRAIGHTENING AND BENDING IN PERFECTION