

Kunkel **rk**

Rudolf Kunkel Maschinenbau GmbH

MASCHINENBAU
FÜR DAS HANDWERK

INNOVATIV UND
ZUKUNFTSORIENTIERT



„POWER“ P32
RICHT- UND BIEGEMASCHINE

www.kunkel-maschinenbau.de

„POWER“ P32

RICHT- UND BIEGEMASCHINE

Die Baureihe „Power“ P32 ist die langjährigste Baureihe des Hauses Kunkel. Mit diesem Modell startete Großvater Rudolf Kunkel seinerzeit die Ära der Richtmaschinen.

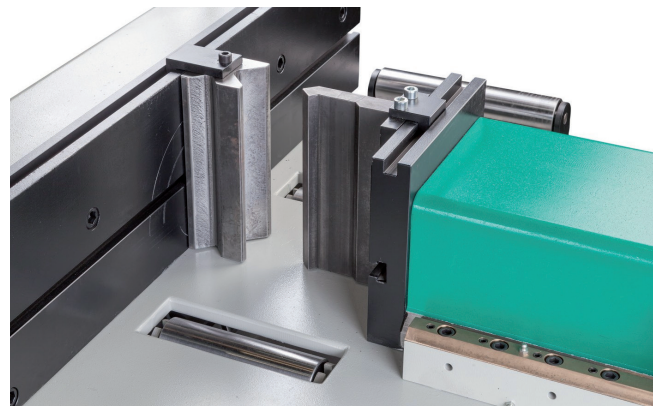
Die Besonderheiten der Baureihe sind der fest im Maschinenaufbau verankerte Richtbalken, ein massivst geführter Hydraulikzylinder, heb- und senkbare Rollenbahnen. Hinzu kommt, speziell beim Richten vorteilhaft, ein ehemals patentierter federnd gelagerter Tasterschalter zum Regulieren des Vorhubes beim Richten.

Die einfachen Bedienelemente wie der Handsteuerschieber mit direktem Einfluss auf den Ölstrom zum Zylinder so wie die Nockenbegrenzungen für Vor- und Rückhub sind auch heute noch Bedienelemente der Baureihen Mini-Bend 10 und ECO.



TECHNISCHE DATEN

Druckkraft	320 kN (32 Tonnen)
Regelbar von	0-320 kN
Zylinderhub	200 mm
Lichte Weite	300 mm
Motor	5,5 kW
Betriebsdruck	280 bar
Biegleistung	140 x 20 mm bei V125; 200 x 18 (19) mm bei V 200
Richtleistung	200 bei Richtklotzabstand 1.000 mm
Werkzeughöhe	240 mm
Abmessung (LxBxH)	1.160 mm x 1.200 mm x 1.400 mm
Gewicht	1.400 kg



PRÄZISE ARBEITSERGEBNISSE IN KÜRZESTER ZEIT

Horizontale Richt- und Biegemaschinen sorgen für eine verbesserte Ergonomie und höchste Präzision bei größtmöglicher Zeitersparnis - überall da, wo Richt- und Biegearbeiten nicht für eine dauerhafte Auslastung hochspezialisierter Anlagen sorgen. So können, im Gegensatz z.Bsp. zum Flammrichten, für welches Personal mit großer Erfahrung eingesetzt werden muss, an einer Kunkel-Biegemaschine auch geringer qualifizierte Mitarbeiter eingearbeitet werden, welche binnen kürzester Zeit in der Lage sind, präzise Arbeitsergebnisse vorzuweisen.

KUNKEL-MASCHINEN - EINE INVESTITION, DIE SICH AUSZAHLT

Das einfache Handling, die leicht verständliche Steuerung sowie der robuste Aufbau mit schnellem Werkzeugwechsel machen eine Investition in eine Kunkel-Maschine auch bei geringer Auslastung innerhalb kürzester Zeit bezahlt.

VOM PRAKTIKER FÜR DEN PRAKTIKER

Wir bauen seit 3 Generationen Richtmaschinen und Biegemaschinen. Sie können dabei nicht nur Qualität „Made in Germany“ von uns erwarten, sondern auch eine hohe Investitionssicherheit. Kunkel Maschinen behalten ihren Wert. Bei einer Entscheidung für eine stärkere, technisch fortgeschrittenere oder neuere nehmen wir die „Alte“ in Zahlung. Wir haben ein umfangreiches Know-How und einen umfassenden Service.

RICHT- UND BIEGEMASCHINEN VON KUNKEL

Kunkel Maschinen sind geeignet im Handwerk - wie auch in der Industrieproduktion. Unsere Richtmaschinen und Biegemaschinen verursachen nur verschwindend geringe Folgekosten. Alle Kunkel Werkzeugaufnahmen sind auch für selbst erstellte oder vorhandene Werkzeuge geeignet/umrüstbar. Ein weiteres Plus ist die einfache Bedienung - jeder Werker in Ihrem Unternehmen kann mit der Maschine arbeiten. Wir bieten Maschinen für jedes Budget. Sie haben die Wahl - von Nockensteuerung bis zur vollautomatischen PC Steuerung. Das Upgraden und die Inzahlungnahme alter Kunkel Maschinen ist möglich.

WIR BIETEN KOMPLETTLÖSUNGEN - GANZ NACH IHREN WÜNSCHEN!



RUDOLF KUNKEL MASCHINENBAU GMBH

Würzburger-Straße 8-12
63856 Bessenbach
Germany

Telefon 0 60 95 / 10 94
E-Mail: info@kunkel-maschinenbau.de