

Kunkel **rk**

Rudolf Kunkel Maschinenbau GmbH

MASCHINEN FÜR DEN
VERKEHRSWEGBAU

INNOVATIV UND
ZUKUNFTSORIENTIERT



EDZ 225
SCHIENENBIEGEANLAGE

www.kunkel-maschinenbau.de

EDZ 225

SCHIENENBIEGEANLAGE

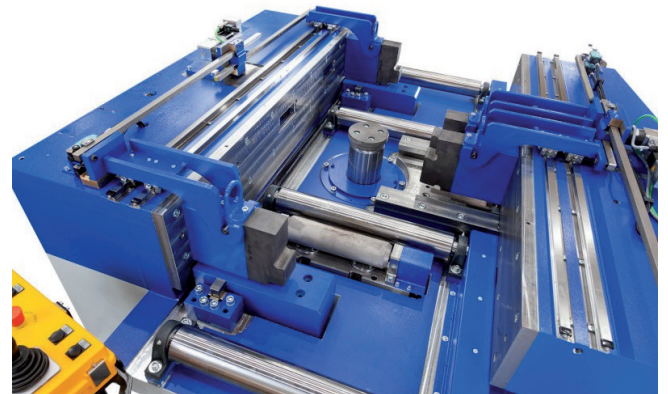
Horizontale hydraulische Richt- und Biegepresse
225 t (2250 kN) für Schienen und Weichen

- Richtklötze motorisch verstellbar
- mobiles Bedienpult
- Pfeilhöhenmessung über Laser und programmgesteuerte Biegeoperation nach Biegeplan
- einfache SPS-Steuerung

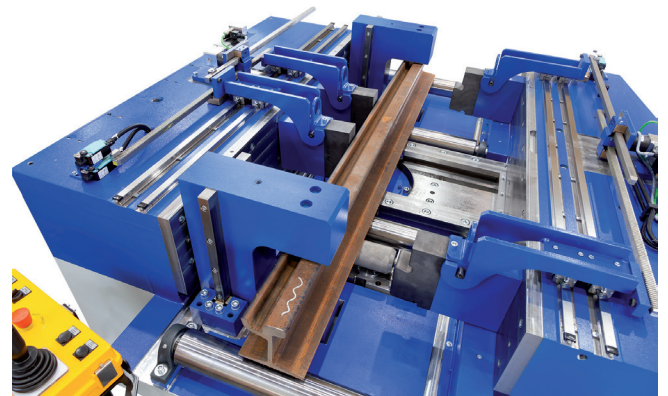


TECHNISCHE DATEN

Arbeitsdruck	2.250 kN/225 t
Stufenlos regelbar	200-2.250 kN
Hub des Zylinders	430 mm
Motor	22 kW
Pumpenleistung	280 bar
Geschwindigkeit	2,0/0,6 m/min
Normalspannung	400V +/- 5% / 50 Hz +/- 1%
Werkzeughöhe Standard	240 mm
Einlauf Rollen über Flur	800 mm oder nach Wunsch höher
Durchlass	450 mm
Gewicht	17.000 kg
Farbe	RAL nach Wunsch



Teschnische Änderungen möglich



KUNKEL-BIEGEANLAGEN - BEWÄHRT SEIT JAHRZEHNEN

Seit vielen Jahrzehnten sind Kunkel Richt- und Biegemaschinen im Einsatz. Von einfachen mobilen Geräten zur Standardausführung zum Biegen von Schienen und Unterkonstruktionen bietet sich eine breite Palette von Einsatzmöglichkeiten. Die horizontale Bauart der Maschinen erlaubt ein bequemes Transportieren sowie optimale Einsicht in den Arbeitsbereich. Aufgebaut sind die Pressen auf stabilen Schweißkonstruktionen. Sie sind ausgestattet mit Hydraulikzylindern aus massivem Stahl und unverwüchtlichen Führungen für eine extrem lange Lebensdauer.

Maschinen in Sonderausführung erlauben sogar das Bearbeiten von Schienen in horizontaler sowie vertikaler Ebene ohne letztere zu drehen. Eine einfache Steuerung über Joystick erlaubt feinfühliges Ansteuern, Positionieren und Drücken.

Sie möchten die
EDZ 225 live
 mit Anwendern erleben?
 Vereinbaren Sie einen
 Termin mit uns!



EDZ 225 SCHIENENBIEGEANLAGE

- Effizientes Biegen von Schienen und Weichen
- Biegen in beide Richtung ohne Drehen
- Höhenkorrektur ohne Wenden
- Schienenbruchprüfung nach DIN EN 16771 Rillenschiene und nach DIN EN 14730-1 Vignolschienen



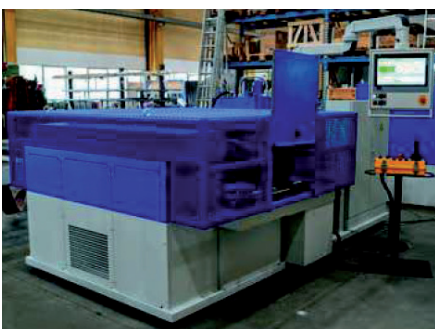
Rechtsbogen



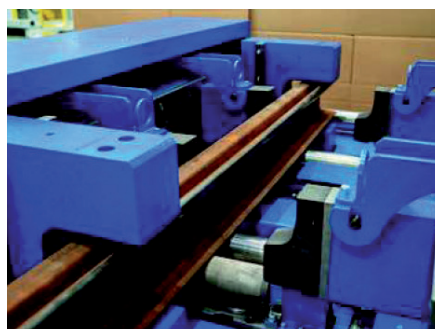
Linksbogen



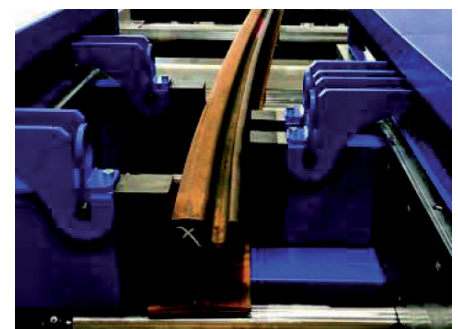
Ergonomischer Arbeitsplatz



EDZ 225 mit Schutzhaube für Bruchversuche



Bearbeiten in zwei Ebenen und Messen in einer Aufspannung



Vermessen des Kurvenverlaufs (Schiendurchbiegung) mittels Laser

FUNKTIONAL UND STABIL - VIELSEITIG EINSETZBAR

Das breite Angebot an Steuerungen – von der einfachen Schiebersteuerung bis hin zum Industrie PC – drückt aus, welche vielfältigen Möglichkeiten die Anlage bietet. Lasermessgeräte vermessen die Schiene, ohne sie aus der Anlage herausfahren zu müssen. Zudem sind Messmaschinen erhältlich, die die Maschinen mit höchster Präzision nach der Bearbeitung vermessen. Außerdem gibt es die Option, die Maschine mit einem Schutzkäfig zu versehen, um darin Schweißprobenprüfungen auf Bruch durchzuführen mit Dokumentation des Druck-Wegeverlaufs. Die stabile Bauart der Maschine macht es möglich.

VOM PRAKTIKER FÜR DEN PRAKTIKER

Wir bauen seit 3 Generationen Richtmaschinen und Biegemaschinen. Sie können dabei nicht nur Qualität „Made in Germany“ von uns erwarten, sondern auch eine hohe Investitionssicherheit. Kunkel Maschinen behalten ihren Wert. Bei einer Entscheidung für eine stärkere, technisch fortgeschrittenere oder neuere nehmen wir die „Alte“ in Zahlung. Wir haben ein umfangreiches Know-How und einen umfassenden Service.

RICHT- UND BIEGEMASCHINEN VON KUNKEL

Kunkel Maschinen sind geeignet im Handwerk - wie auch in der Industrieproduktion. Unsere Richtmaschinen und Biegemaschinen verursachen nur verschwindend geringe Folgekosten. Alle Kunkel Werkzeugaufnahmen sind auch für selbst erstellte oder vorhandene Werkzeuge geeignet/umrüstbar. Ein weiteres Plus ist die einfache Bedienung - jeder Werker in Ihrem Unternehmen kann mit der Maschine arbeiten. Wir bieten Maschinen für jedes Budget. Sie haben die Wahl - von Nockensteuerung bis zur vollautomatischen PC Steuerung. Das Upgraden und die Inzahlungnahme alter Kunkel Maschinen ist möglich.

WIR BIETEN KOMPLETTLÖSUNGEN - GANZ NACH IHREN WÜNSCHEN!



RUDOLF KUNKEL MASCHINENBAU GMBH

Würzburger-Straße 8-12
63856 Bessenbach
Germany

Telefon 0 60 95 / 10 94
E-Mail: info@kunkel-maschinenbau.de